

Satzung der Gemeinde Braak über die 2. Änd. und Erg. des Bebauungsplanes Nr. 10B "Alte Landstraße" (L 222), östlich der Autobahn 1, südlich des Gewerbegebietes "Braaker Bogen" '

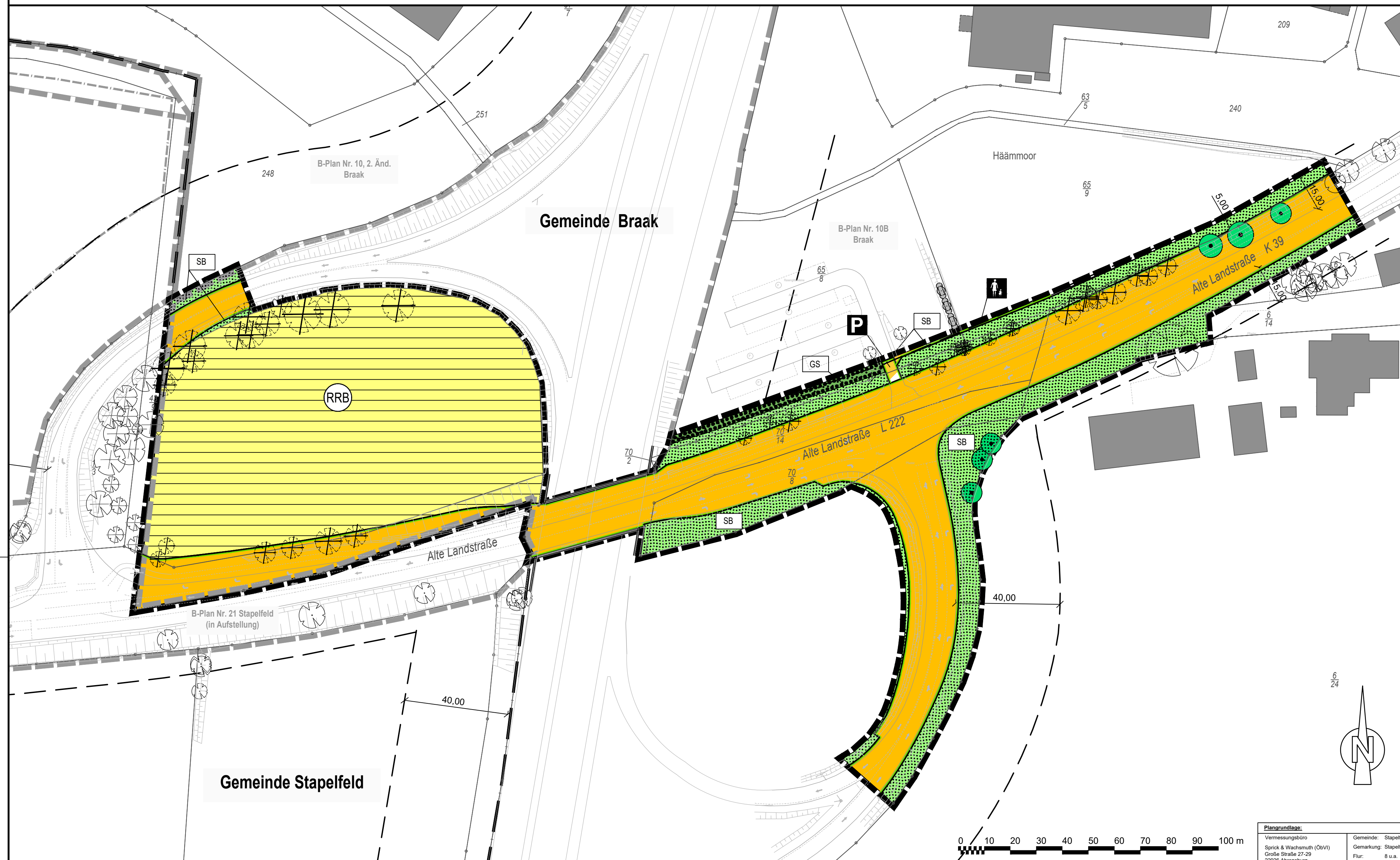
Teil A - Planzeichnung

Es gilt die BauNVO i.d.F. der Bekanntmachung vom 21.11.2017 (BGBl. I S. 3786)

M.1:1000

Teil B - Text

Konkretisierende textliche Festsetzungen werden im Zuge des weiteren Verfahrens ergänzt.

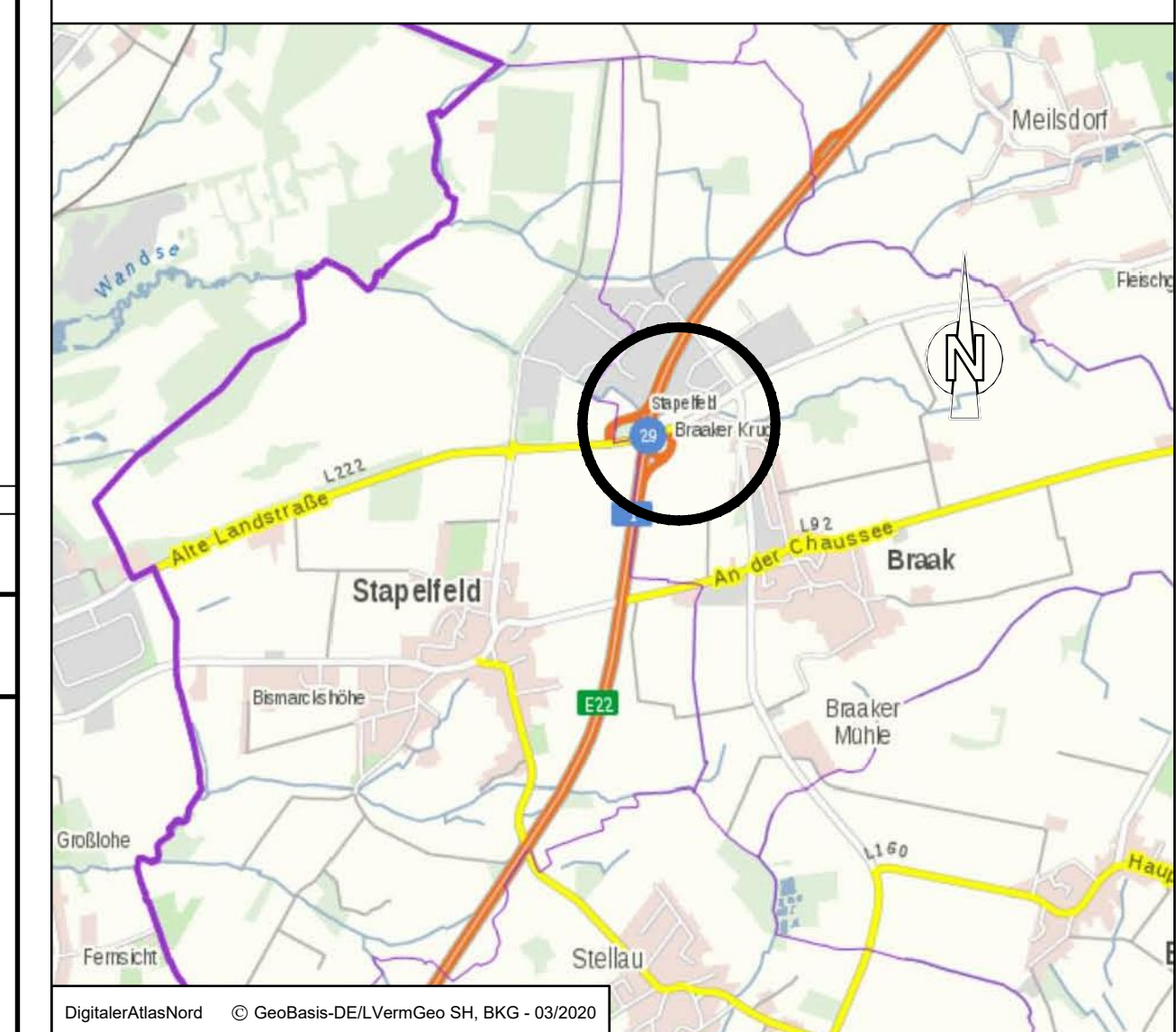


Satzung

Aufgrund des § 10 des Baugesetzbuches (BauGB) wird nach Beschlussfassung durch die Gemeindevertretung vom folgende Satzung über die 2. Änderung und Ergänzung des Bebauungsplanes Nr. 10B "Alte Landstraße" (L 222), östlich der Autobahn 1, südlich des Gewerbegebietes "Braaker Bogen" ; bestehend aus der Planzeichnung (Teil A) und dem Text (Teil B), erlassen.

Übersichtskarte

M.1:25000



Planzeichenerklärung

Planzeichen Erläuterungen

Festsetzungen

- Verkehrsflächen**
- Straßenverkehrsflächen
 - Straßenbegrenzungslinie
 - Verkehrsflächen besonderer Zweckbestimmung
 - Öffentliche Parkfläche
 - Fußweg

Flächen für Versorgungsanlagen, für die Abfallentsorgung und Abwasserbeseitigung sowie für Ablagerungen; Anlagen, Einrichtungen und sonstige Maßnahmen, die dem Klimawandel entgegenwirken

- Flächen für Versorgungsanlagen
- Regenrückhaltebecken

Rechtsgrundlagen

§ 9 Abs. 1 Nr. 11 und Abs. 6 BauGB

§ 9 Abs. 1 Nr. 12, 14 und Abs. 6 BauGB

Grünflächen

- Private Grünfläche
Zweckbestimmung:
Gehölzstreifen
- Öffentliche Grünfläche
Zweckbestimmung:
Straßenbeleitgrün

Planungen, Nutzungsregelungen, Maßnahmen und Flächen für Maßnahmen zum Schutz, zur Pflege und zur Entwicklung von Boden, Natur und Landschaft

- Umgrenzung von Flächen mit Bindungen für Bepflanzungen und für die Erhaltung von Bäumen, Sträuchern und sonstigen Bepflanzungen sowie von Gewässern § 9 Abs. 1 Nr. 25b BauGB
- Erhaltung von Bäumen § 9 Abs. 1 Nr. 25b BauGB

Sonstige Planzeichen

- Grenze des räumlichen Geltungsbereiches des Bebauungsplanes § 9 Abs. 7 BauGB
- Maßangabe in Meter

Nachrichtliche Übernahmen

- Anbauverbotszone
Autobahn 40m; Landesstraße 20 m; Kreisstraße 15 m

Darstellungen ohne Normcharakter

- vorh. Flurstücksgrenze
- vorh. Flurstücknummer
- vorh. Gebäude
- vorh. Böschung
- Kronenbereich
- Künftig entfallende Bäume
- Künftig entfallende Bäume außerhalb des Geltungsbereiches
- Grenze des räumlichen Geltungsbereiches der angrenzenden Bebauungspläne
- Gemeindegrenze
- Knick außerhalb des Geltungsbereiches

§ 9 Abs. 6 BauGB

§ 29 Abs. 1A StrWG oder § 9 Abs. 1 FStrG

Satzung der Gemeinde Braak über die 2. Änd. und Erg. des Bebauungsplanes Nr. 10B

"Alte Landstraße" (L 222), östlich der Autobahn 1, südlich des Gewerbegebietes "Braaker Bogen" ' Kreis Stormarn

Verfahrensstand nach BauGB

- §3(1)
- §4(1)
- §4(2)
- §3(2)
- §4a(3)
- §10

GSP
GOSCH & PRIEWE
Ingenieurgesellschaft mbH
Beratende Ingenieure (VBI)

23943 Bad Oldesloe
Papierberg 4
Tel.: 0 45 31 / 67 07 - 0
Fax: 0 45 31 / 67 07 - 79
E-mail: oldesloe@gsp-ig.de
Internet: www.gsp-ig.de

Stand: 13.09.2021 / SR

P-Nr.: 20 / 1251